

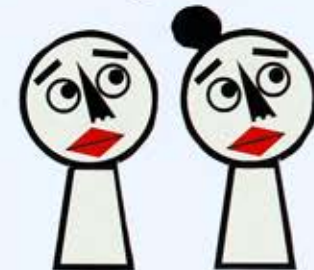
# 人生のお金を覗き見しよう！



就職した後、仕事  
つづけられるかな？



大学に進学するなら奨  
学金を借りないと！



一体どうすれば  
いいんだろう？

## 高卒就職者の離職率

- ・自分の性格をよく分からないまま就活している
- ・想像していた仕事と違う
- ・給与額が予想よりも少ない
- ・残業が多い、職場の人間関係  
…など



⇒高卒就職者の離職率は高い。

※厚生労働省調査（平成28年度）より

## 奨学金の問題

- ・ほとんどが貸与型
- ・利息と延滞金が大きな負担
- ・返せるか不安が大きい
- ・救済手段が不十分 …など

奨学金利用者の割合



⇒大学進学者の半数以上の  
人が奨学金を利用している。

※日本学生支援機構調査（平成26年度）より

将来の自分を見据えるために  
お金でイメージすることが  
大切だ！

お金の仕組みを知らないまま社会に出てしまうと  
私たちは急につらい現実に向き合うことになる！



僕たちはこの問題を改善するために  
「高校卒業後のお金について考える」

こんなゲームを作ってみた！

就職ver



一か月の給料

- 給料… 約 16 万円
- 所得税… ー約 3.268 円
- 雇用保険料… ー約 800 円
- 健康保険… ー約 8000 円  
…などなど

合計金額 約 130.000 円

車を買いますか？

YES or NO

- 駐車上代… 約 8000 円
- ガソリン代… 約 5000 円
- 洗車… 約 5000 円
- 車本体… 約 150 万円

♥結婚♥しますか？

YES or NO

- 結婚指輪… 約 2 4 万円
- 婚約指輪… 約 3 6 万円
- 披露宴… 約 3 6 0 万円  
…などなど

事故にあいました身体を治療しますか？

YES or NO

- 治療費… 約 30 万
- 入院費… 約 45 万  
…などなど

合計金額 約 100 万円

高校卒業

このように人生における「お金」に関する質問に答えていくと  
どのように「お金」と向き合っていくべきかシミュレーション  
を行うことができます。



進学ver

大学生活で必要になるお金

- 受験費用… 約 229000 円
- 生活用品… 約 305.500 円
- 施設設備費… 約 190.034 円
- 授業料… 約 1.048.763 円
- その他… 約 70.684 円  
…などなど

合計金額 約 7.761.520 万円

就職しますか？

YES or NO

- スーツ、バック、靴… 約 6 万円
- 交通費… 約 3 万円
- 写真撮影代… 約 1 万円  
…などなど

合計金額 約 10 万円

一か月の給料

- 給料… 約 22 万円
- 所得税… 約 7.000 円
- 雇用保険料… 約 5.000 円
- 健康保険… 約 13.000 円  
…などなど

合計金額 約 20 万円

家を買いますか？

YES or NO

- 初期費用… 約 700 万円
- 住宅ローン… 約 3896 万円
- 固定資産税… 約 500 万円  
…などなど